



Dit målbare overblik over IT-sikkerheden i din virksomhed.

Draware | IT Security Review™

Indholdsfortegnelse

Hvorfor vælge Draware IT Security Review™ ?	2
Hvad kan vi ellers tilbyde?	3
Klar til at blive klogere på jeres IT-sikkerhed?	4
Hvem er vi?	5

Hvorfor vælge Draware IT Security Review™ ?

Med Draware IT Security Review får din virksomhed et grundigt og konkret overblik over jeres IT-sikkerhed. Analysen danner grundlag for dialog med virksomhedens ledelse omkring ønsket IT-sikkerhed og accepteret risikoniveau.



Overblik

I får et grundigt overblik over IT-sikkerheden, der kan bruges som udgangspunkt for jeres videre arbejde og skabe dialog i ledelse og bestyrelse.



Standarder

Rapporten er baseret på internationale standarder. Bl.a. CIS 20 kontrollerne, der bygger på virkelige sikkerhedsbrist og cyberangreb.



Konkret analyse

Analysen foretages sammen med jer on-site, og gennemgås efterfølgende grundigt. Den udarbejdes, så den kan bruges på alle niveauer i organisationen.



Handlingsplan

Rapporten indeholder en handlingsplan med konkrete initiativer og et økonomisk overblik, der kan bruges til at få bestyrelsen med ombord.

Har I styr på sikkerheden?

Tag testen på security.draware.dk og få et fingerpeg om jeres sikkerhed.



Hvad kan vi ellers tilbyde?

Draware IT Security Review™ giver jer et grundigt billede af jeres generelle sikkerhed. Skulle der imidlertid være behov for at gå yderligere i dybden med dele af jeres sikkerhed, tilbyder vi de følgende otte analyser og værktøjer som add-ons til Draware IT Security Review.



Kontrolprofil

Hvordan dokumenterer vi sikkerheden?



Ledelsesprofil

Er ledelsesforankringen tilstrækkelig?



Risikoprofil

Hvilke tiltag er relevante for vores risikoniveau?



ISO-profil

Hvordan bliver vi ISO-compliant?



Leverandørprofil

Udgør vores leverandører en risiko for os?



Procesprofil

Hvordan bliver vi sikre?



Organisationsprofil

Er den organisatoriske effekt tilstrækkelig?



Behandlingssikkerhedsprofil

Hvordan sikrer vi vores persondatabehandling?



Awarenessprofil

Hvordan sikrer vi et tilstrækkeligt awareness-program?

Er din organisation compliant?

Læs mere om profilerne på security.draware.dk.



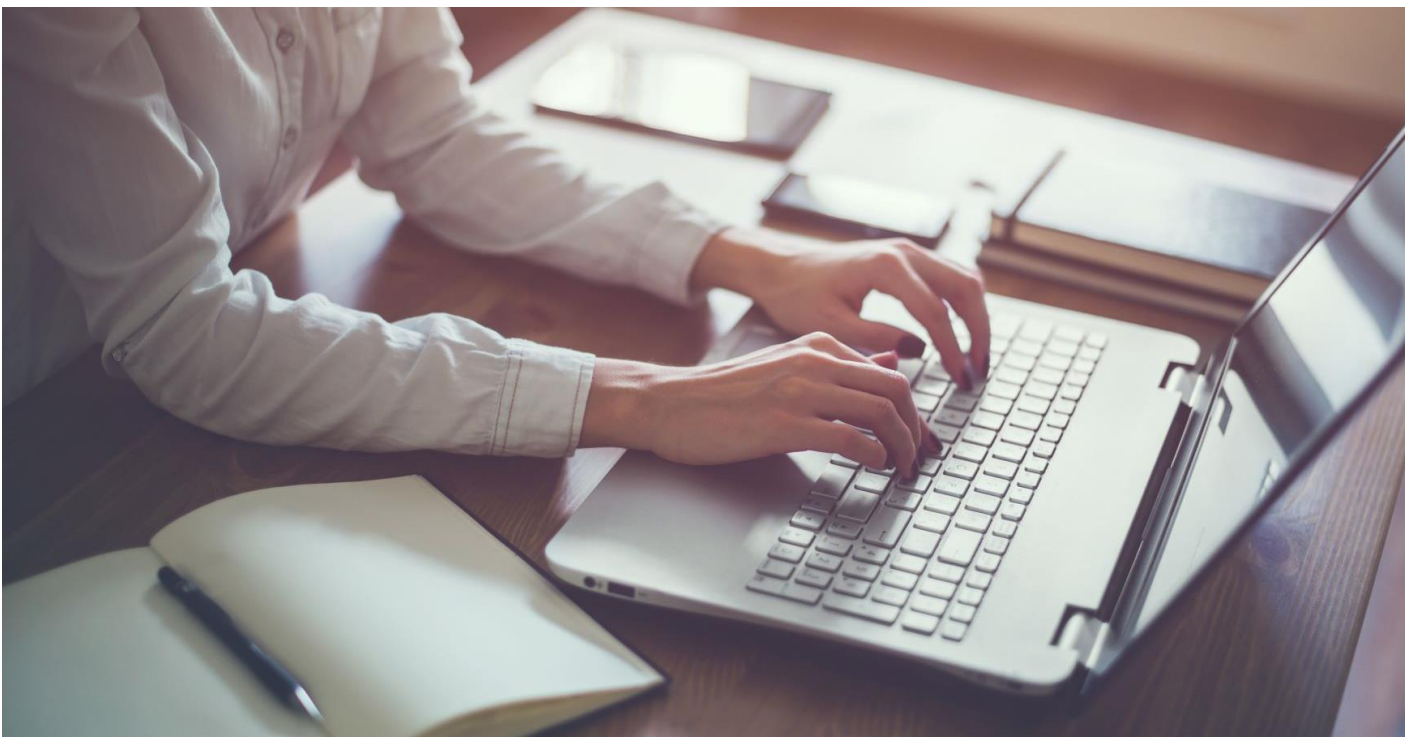
Klar til at blive klogere på jeres IT-sikkerhed?

Vi vil meget gerne høre mere om jeres udfordringer med cybersikkerhed. På et møde deler vi gerne vores erfaringer fra en lang række gennemførte Draware Security Reviews samt hvordan vi i praksis har hjulpet andre kunder med at tackle deres IT-sikkerhed. Mødet er naturligvis helt uforpligtende.

Det fortæller Københavns Universitet

“Draware Security Review gav os ikke bare et helhedsbillede over risiko-elementerne i vores IT-struktur, men også en prioriteret og pragmatisk handlingsplan til, hvordan vi kunne komme i gang med at løse dem. Analysen udmærker sig ved at være baseret på CIS 20-kontroller og branchestandarder, hvilket var af afgørende betydning for os. Vi har nu gennemført analysen to gange, og den har begge gange fungeret som et dialogværktøj mellem IT-sikkerhed og IT-afdelingens ledelse til at træffe de rette organisatoriske og budgetmæssige beslutninger i forhold til vores IT-sikkerhed.”

Kim Otto Ursing Johansen, Grubpeleder, KU IT



Hvem er vi?

Draware A/S er grundlagt i 1995 og fokuserer på rådgivning, salg, implementering og support af softwareløsninger til IT-sikkerhed, overvågning og drift hos vores kunder i Norden. Draware er blevet købt af Deloitte i februar 2020.



security.draware.dk
www.draware.dk



chrschmidt@deloitte.dk



+45 36 10 20 30 /
30 93 60 09



Weidekampsgade 6,
DK-2300 København S

Draware IT Security Review anbefales af



StiboSystems

KØBENHAVNS
UNIVERSITET



CLIPPER





Deloitte refers to one or more of Deloitte Touche Tohmatsu Limited ("DTTL"), its global network of member firms, and their related entities. DTTL (also referred to as "Deloitte Global") and each of its member firms are legally separate and independent entities. DTTL does not provide services to clients. Please see www.deloitte.com/about to learn more.

This communication is for internal distribution and use only among personnel of Deloitte Touche Tohmatsu Limited, its member firms, and their related entities (collectively, the "Deloitte Network"). None of the Deloitte Network shall be responsible for any loss whatsoever sustained by any person who relies on this communication.

© 2020. See Legal for more information.